

AVISPA BARRENADORA DE LOS PINOS

Sirex noctilio

HOSPEDANTES

FAMILIA



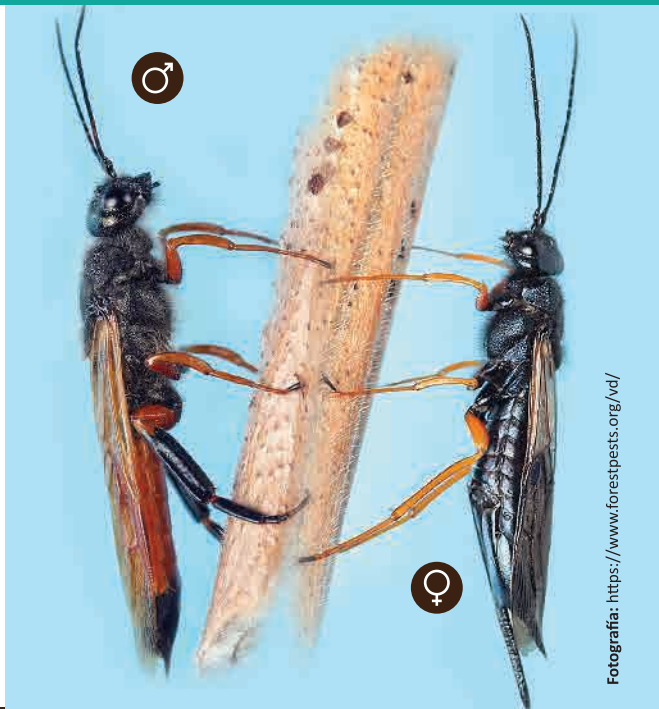
Pinaceae

GÉNERO

Pinus spp.
Larix spp.
Pseudotsuga spp.
Picea spp.
Abies spp.

NOMBRE COMÚN

Pinos
Abetos



Fotografía: <https://www.forestpests.org/vd/>

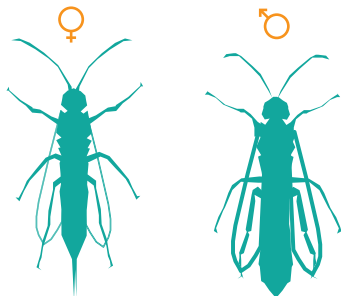


30 MM

LARVA MADURA

ADULTO

2.4 - 3.8 CM



DETALLES MORFOLÓGICOS QUE IDENTIFICAN A LA ESPECIE

DIC-ABR



Huevos: Miden de 1.4 a 1.6 mm de largo por 0.3 mm de ancho, tienen forma elipsoide, de son color blanco y superficie lisa.

TODO EL AÑO



Larvas: Miden hasta 30 mm de longitud, color blanco cremoso, en forma de "s" con cabeza redonda.

NOV - ABR



Pupa: Son de color blanco marfil y gradualmente van adquiriendo la coloración del adulto. La longitud promedio es de 25 mm.

JUN - DIC



Adultos: Son de tamaño variable y pueden alcanzar de 2.4 a 3.8 cm de longitud, cuerpo cilíndrico y robusto, alas de color ámbar y abdomen con una espina terminal. La hembra generalmente es de mayor tamaño que el macho, el cual es de coloración azul oscura metálica, exceptuando algunos segmentos abdominales, que son café-amarillentos; las patas son rojizas, excepto las posteriores que son negras.

CICLO BIOLÓGICO



CICLO DE VIDA:
1 A 3 AÑOS



Fotografías: 1) Rojas y Gallardo 2005, 2) <http://www.cidasc.sc.gov.br/wp-content>, 3) <http://recursosforestales.corrientes.gob.ar>, 4) www.forestpests.org/vd/

Crédito: www.andermttbiocontrol.com



DAÑOS CAUSADOS AL HOSPEDANTE

DAÑOS CAUSADOS AL HOSPEDANTE



ORIFICIOS DE ENTRADA

Crédito: Haruta Ovidiu, University of Oradea, Bugwood.org